

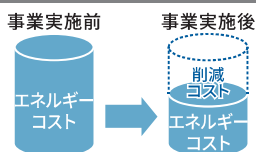
再生可能エネルギーへの取り組みが 企業価値を決める



自家消費型太陽光導入メリット

電気料金の削減

太陽光発電システムを設置することにより電気代を削減することができます。



CO₂ の削減

1kWhあたりの発電で、417.5 g-CO₂の削減が可能です。CO₂削減だけでなく、SDGsや環境負荷軽減に貢献します。



非常時の電源

災害や停電時に非常用電源として使用可能です。蓄電池を備えれば夜間も電気が使えて安心です。



優遇税制・補助金

中小企業経営強化税制による、即時償却(100%)や税額控除があります(諸条件あり)。また、国や自治体による補助金制度の対象となる場合があります。詳しくは管轄の省庁にご確認ください。

例えば

補助金・優遇税制活用例

250kWプラン(設置面積約600~700坪) **設置費用 5,000万(税別)**の場合

※1
環境省
補助金

補助額 1,000万(税別)

補助利用後 **4,000万(税別)**

※2
優遇税制

即時償却(100%)
することができます。

さらに

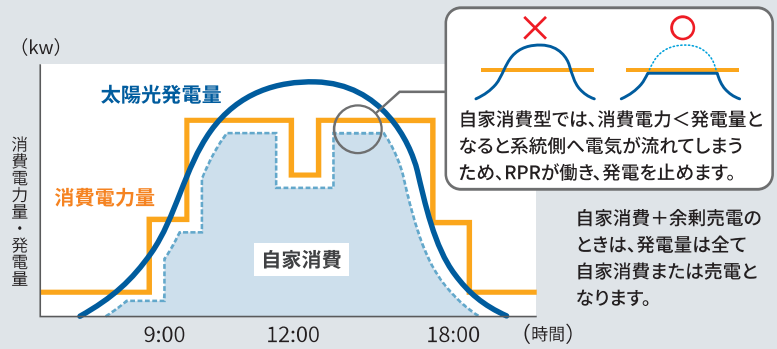
※1 「ストレージバリエーションの達成に向けた太陽光発電設備等の価格低減促進事業」補助金を利用した場合の試算となります。補助額:4万円×250kW=1,000万円として試算しています。(工事などの金額は含んでいません。)

※2 中小企業庁の経営強化税制の利用を想定しています。資本金1億円以下の企業が対象となり、事前に認定取得など諸条件があります。令和5年3月末までの税制となります。

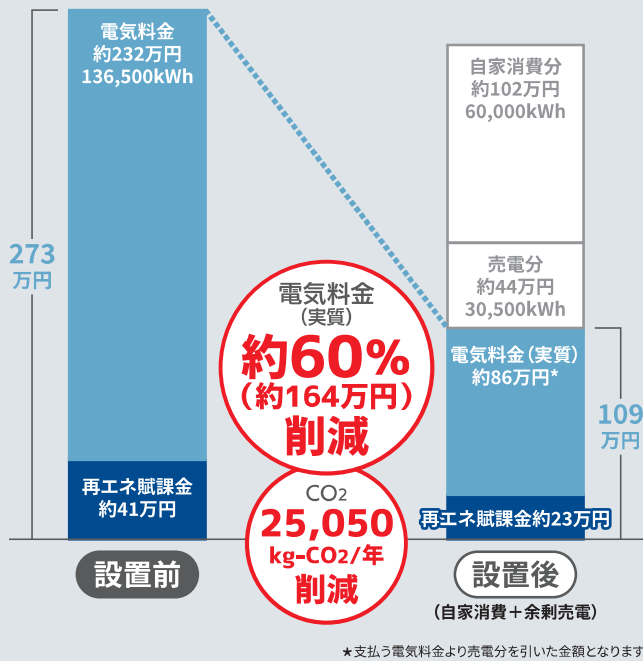
設置イメージ

■加工工場の例

		(税込)
契約電力(高圧)		120kW
年間電力使用量		136,500kWh
設置前電気料金		232万円/年
太陽光設備	パネル容量	93.5kW
	パソコン出力	49.5kW
	年間発電量	90,500kWh



年間の電気料金比較 (設置イメージ)



※金額は税込です。 ※設置イメージは、電気の使用状況や電気料金単価により異なります。発電量や削減効果をお約束するものではありません。

導入までの流れ

- step1 電気使用量確認・太陽光発電システムの概算プラン作成**
 - ・電気の使用量(30分毎の使用量、1年間のデータ)をもとに、設置する太陽光発電システムのプラン検討。
 - ※概算見積・概算シミュレーション作成。
- step2 現場調査**
 - ・既設設備の確認(必要な資料:既設の設備図面等)
 - ・新設する太陽光発電設備の確認
 - ※詳細見積及びシミュレーション作成
- step3 電力会社接続検討**
 - ・接続契約締結
 - ・稼働時期目安の把握
 - ※電力会社により22万円かかる場合があります。(高圧の場合)
 - ※接続検討の回答は、原則3ヶ月以内で得られます。
- step4 事業計画申請 (資源エネ庁) ※余剰売電の場合**
 - ・固定価格買取制度利用時は、認定取得必要
 - ※認定取得まで3ヶ月~最大9ヶ月程度かかる場合があります。
- step5 設置工事の実施**

スマートパワーのワンストップサービス

- ・導入コンサルティング (補助金・税制優遇)
- ・提案プレゼンテーション
- ・現地調査
- ・設計
- ・施工



スマートパワー株式会社と誤認させて、電話勧誘をしたり、お客様の意思に反して強引に販売する訪問販売業者にご注意ください。訪問販売や電話勧誘は消費者保護を目的とした法律*の適用を受けます。 ※●特定商取引法(旧訪問販売法) ●消費者契約法(消費者と事業者が結んだ契約すべてが対象です。

お問い合わせは

販売

スマートパワー株式会社

〒230-8571 神奈川県横浜市鶴見区鶴見中央4-33-1

TEL 045-501-8511 FAX 045-501-8525

URL <http://www.smart-power.co.jp/>

NICE
ナイスグループ