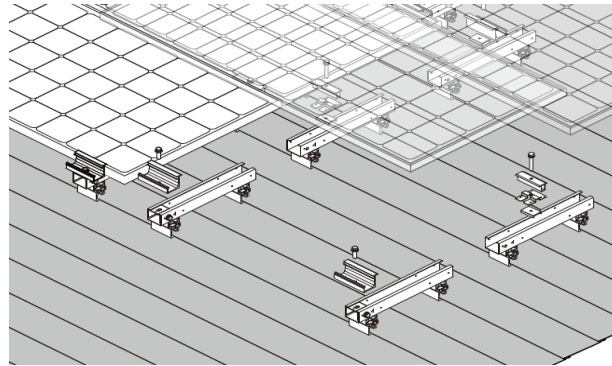
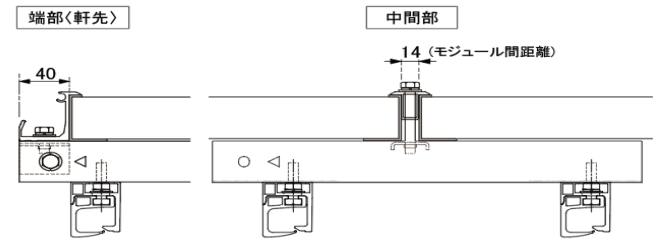


屋根材適合表_横葺掴み金具DY G01-01-002 Rev. 17



適用モジュールの形状・寸法 (mm)

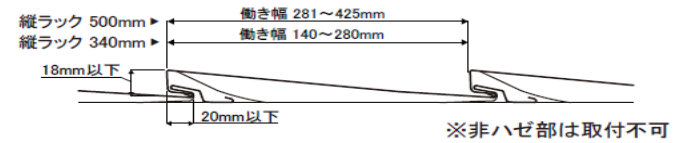
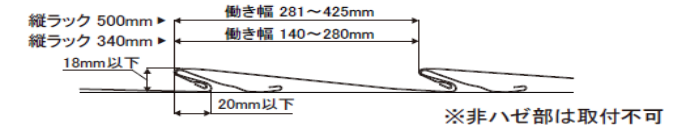
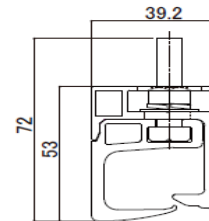
フラットタイプ



材質	アルミ
----	-----

DY5

適合屋根材働き寸法



屋根材板厚
0.35mm以上

屋根材適合表_金属屋根

G01-01-002 Rev. 17

最新更新日

2024/5/27

※金具の仕様変更や屋根材の形状、仕様変更などにより、適合結果が変わる場合があります。
 ご使用に際しては、金具と屋根材の実際の適合を必ずご確認の上で、ご使用ください。
 ※働き、勾配、施工状況により、適合結果が異なる場合があります。予めご了承ください。
 ※太陽電池発電システムメーカー発行の適合表がある場合は、そちらをご参照ください。
 強度や雨仕舞の規定上、下記適合表では保証対象にならない場合があります。
 ※本表は断りなく変更する場合があります。予めご了承ください。

※金具を設置することで、屋根材の継ぎ目などに隙間が生じることがあります。
 その際は、適宜止水処理を行ってください。
 ※ご使用に際しては、各金具の施工マニュアルに従って、設置・施工を行ってください。
 ※本表は、屋根材の性能などを保証するものではありません。参考資料としてご使用ください。



ソーラー・エコ事業部
 TEL : 06-6190-9936

○	使用可能
※	別途お問合せください。
—	使用不可

屋根材種類			屋根材備考			立平屋根		横葺屋根/ストーンチップ鋼板屋根		屋根材働き(参考)			
項番	メーカー	品名	種類	断熱材	吊子式	DT1	DT2	DY5	DK1	働き長さ	働き幅	対応ラック(mm)	適合金具選定理由
1	アイジー工業(株)	エコサーモN	横葺_段葺			—	—	—	—		265	—	断面形状・詳細不明の為
2	アイジー工業(株)	ガルテクトC	横葺_段葺	○		—	—	○	—		265	L340	実物より確認済み_OK
3	アイジー工業(株)	スーパーガルテクト	横葺_段葺	○		—	—	○	—		265	L340	実物より確認済み_OK
4	アイジー工業(株)	スーパーガルテクトF	横葺_段葺	○		—	—	○	—		265	L340	断面図より_OK
5	(株)アサヒ金物	横葺長尺370W	横葺_つぶし			—	—	—	—		370	—	断面形状・詳細不明の為
6	(株)アサヒ金物	横葺長尺 300W	横葺_段葺			—	—	※	—		300	L500	断面図より_OK
7	(株)アサヒ金物	横葺長尺230W	横葺_段葺			—	—	—	—		230	—	断面図より_不可
10	アサヒ金属(株)	アサヒ段葺Ⅰ型	横葺_段葺			—	—	—	—		185	—	断面図より_不可
11	アサヒ金属(株)	アサヒ段葺Ⅱ型	横葺_段葺			—	—	—	—		300	—	断面図より_不可
12	アサヒ金属(株)	エースライン	横葺_段葺	(○)		—	—	—	—		190	—	断面形状・詳細不明の為
15	(株)伊勢屋商店	イセヤルーフ横葺 1段葺	横葺_つぶし			—	—	○	—		200	L340	断面図より_OK
16	(株)伊勢屋商店	イセヤルーフ横葺 2段葺	横葺_つぶし			—	—	○	—		310	L500	断面図より_OK
18	伊藤忠建材(株)	スカイメタルルーフ スレート	ストーンチップ 嵌合			—	—	○	—	1280	362	L500	実物より確認済み_OK
19	伊藤忠建材(株)	スカイメタルルーフ フラット	ストーンチップ 嵌合			—	—	○	—	1280	356	L500	実物より確認済み_OK
24	稲垣商事(株)	スーパーヒランビー ハイブリット	横葺_つぶし			—	—	○	—		220	L340	断面図より_OK
25	稲垣商事(株)	スーパーヒランビーきわみ	横葺_つぶし	○		—	—	○	—		220	L340	断面図より_OK
26	稲垣商事(株)	ヒランビー 220	横葺_つぶし			—	—	○	—		220	L340	実物より確認済み_OK
27	稲垣商事(株)	ダンビー190 Fタイプ	横葺_段葺			—	—	○	—		190	L340	実物より確認済み_OK
28	稲垣商事(株)	ダンビー190 Mタイプ	横葺_段葺			—	—	○	—		190	L340	実物より確認済み_OK
29	稲垣商事(株)	ダンビー303	横葺_段葺	(○)		—	—	—	—		303	—	適合寸法外により不可
30	エスケー化研(株)	SKルーフプロテクトF	横葺_特殊			—	—	○	—	1929	216		カバー工法用 実物より確認済み_OK

屋根材種類			屋根材備考			立平屋根		横葺屋根/ストーンチップ鋼板屋根		屋根材働き(参考)			
項番	メーカー	品名	種類	断熱材	吊子式	DT1	DT2	DY5	DK1	働き長さ	働き幅	対応ラック (mm)	適合金具選定理由
35	NST奥平(株)	アポローフ	横葺_つぶし			-	-	○	-		200	L340	実物より確認済み_OK
36	NST奥平(株)	エバールーフ 横葺2型	横葺_段葺			-	-	-	-		300	-	適合寸法外により不可
37	NST奥平(株)	エバールーフ 横葺4型	横葺_段葺	○	○	-	-	-	-		250	-	吊子式により不可
38	NST奥平(株)	エバールーフ横葺1型	横葺_段葺			-	-	○	-		190	L340	断面図より_OK
43	(株)カナメ	カナメー文字葺	横葺_つぶし		○	-	-	-	-		165	-	吊子式により不可
44	(株)カナメ	カナメ柿葺	横葺_つぶし		○	-	-	-	-		93	-	吊子式により不可
45	(株)カナメ	カナディー	横葺_段葺	○		-	-	-	-		250	-	断面形状・詳細不明の為
46	(株)カナメ	タイムルーフ A30	横葺_段葺	○	○	-	-	-	-		367	-	吊子式により不可
47	(株)カナメ	タイムルーフ B30	横葺_段葺	○	○	-	-	-	-		297	-	吊子式により不可
48	(株)カナメ	タイムルーフ F25型	横葺_段葺		○	-	-	-	-		295	-	吊子式により不可
49	(株)カナメ	タイムルーフ M型	横葺_段葺		○	-	-	-	-		181	-	吊子式により不可
50	(株)カナメ	タイムルーフ NF25型	横葺_段葺		○	-	-	-	-		285	-	吊子式により不可
53	元旦ビューティー工業(株)	ダンカクフリールーフ	横葺_段葺	○	○	-	-	-	-		345~700	-	吊子式により不可
54	元旦ビューティー工業(株)	ダンカクルーフ 260	横葺_段葺	○	○	-	-	-	-		260	-	吊子式により不可
55	元旦ビューティー工業(株)	ダンツキルーフ182	横葺_段葺	○	○	-	-	-	-		182	-	吊子式により不可
56	元旦ビューティー工業(株)	ビューティールーフしがらみ	横葺_段葺		○	-	-	-	-		228	-	吊子式により不可
57	元旦ビューティー工業(株)	元旦スプリングルーフ 800	横葺_段葺	○	○	-	-	-	-		240	-	吊子式により不可
58	元旦ビューティー工業(株)	元旦スプリングルーフ 850	横葺_段葺	○	○	-	-	-	-		260	-	吊子式により不可
59	元旦ビューティー工業(株)	元旦ー文字S	横葺_段葺	○	○	-	-	-	-		182	-	吊子式により不可
60	元旦ビューティー工業(株)	断熱ビューティールーフ	横葺_段葺	○	○	-	-	-	-		237	-	吊子式により不可
72	(株)協和	Zワイドルーフ364	横葺_つぶし			-	-	○	-		364	L500	断面図より_OK
73	(株)協和	天晴ライナー	横葺_つぶし			-	-	○	-		188~340	L340 L500	断面図より_OK
74	(株)協和	天晴ルーフ	横葺_つぶし			-	-	○	-		227	L340	実物より確認済み_OK
75	(株)協和	天晴ステップ(段葺) 仙台	横葺_段葺			-	-	○	-		180~266	L340	断面図より_OK
76	(株)協和	天晴ステップ200(段葺) 吊子工法	横葺_段葺		○	-	-	-	-		200	-	吊子式により不可
77	(株)協和	天晴ステップH-20	横葺_段葺		○	-	-	-	-		-	-	吊子式により不可

屋根材種類			屋根材備考			立平屋根		横葺屋根/ストーンチップ鋼板屋根		屋根材働き(参考)			
項番	メーカー	品名	種類	断熱材	吊子式	DT1	DT2	DY5	DK1	働き長さ	働き幅	対応ラック (mm)	適合金具選定理由
78	(株)協和	バミューダルーフ	横葺_段葺			-	-	○	-		222	L340	断面図より_OK
79	(株)協和	美段一文字 美段-15	横葺_段葺		○	-	-	-	-		225	-	吊子式により不可
80	(株)協和	美段一文字 美段-21	横葺_段葺		○	-	-	-	-		250	-	吊子式により不可
81	(株)協和	美段一文字 美段-35	横葺_段葺		○	-	-	-	-		300	-	吊子式により不可
82	(株)協和	美段一文字 美段-9	横葺_段葺			-	-	○	-		182	L340	断面図より_OK
84	ケイミュー(株)(kmew)	スマートメタル	横葺_段葺			-	-	○	-		270	L340	断面図より_OK
88	(株)小池弥太郎商店	ロイヤルライン	横葺_段葺			-	-	○	-		182,190,220	L340	屋根形状より_OK
93	(株)佐渡島	ストーンウェーブⅢ型	ストーンチップ 嵌合			-	-	○	-	1818	230	L340	断面図より_OK
94	(株)佐渡島	颯ルーフ	横葺_つぶし	○		-	-	○	-		275	L340	断面図より_OK
95	三晃金属工業(株)	段ルーフ200	横葺_段葺			-	-	○	-		200	L340	実物より確認済み_OK
96	三晃金属工業(株)	段ルーフ230	横葺_段葺	○	○	-	-	-	-		230	-	吊子式により不可
97	三晃金属工業(株)	段ルーフ26N	横葺_段葺	○	○	-	-	-	-		275	-	吊子式により不可
98	三晃金属工業(株)	美段ルーフ15	横葺_段葺		○	-	-	-	-		225	-	吊子式により不可
99	三晃金属工業(株)	美段ルーフ21	横葺_段葺		○	-	-	-	-		250	-	吊子式により不可
100	三晃金属工業(株)	美段ルーフ22	横葺_段葺		○	-	-	-	-		280	-	吊子式により不可
101	三晃金属工業(株)	美段ルーフ9	横葺_段葺	○		-	-	○	-		182	L340	実物より確認済み_OK
106	(株)サンテクノ	エコデルーフ	ストーンチップ 嵌合			-	-	○	-	1125	350	L500	実物より確認済み_OK
111	JFE鋼板(株)	W350シダー	横葺_つぶし		○	-	-	-	-		350	-	吊子式により不可
125	新東(株)	フックシングル	ストーンチップ 嵌合			-	-	○	-	1255	370	L500	断面図より_OK
138	(株)セキノ興産	AT2段式 303	横葺_つぶし			-	-	○	-		303	L500	断面図より_OK
139	(株)セキノ興産	AT2段式 333	横葺_つぶし			-	-	○	-		333	L500	断面図より_OK
140	(株)セキノ興産	AT2段式 340	横葺_つぶし			-	-	○	-		340	L500	断面図より_OK
141	(株)セキノ興産	AT3段式 295	横葺_つぶし			-	-	○	-		295	L500	断面図より_OK
142	(株)セキノ興産	AT3段式 315	横葺_つぶし			-	-	○	-		315	L500	断面図より_OK
143	(株)セキノ興産	AT3段式 330	横葺_つぶし			-	-	○	-		330	L500	断面図より_OK
144	(株)セキノ興産	AT3段式 333	横葺_つぶし			-	-	○	-		333	L500	断面図より_OK

屋根材種類			屋根材備考			立平屋根		横葺屋根/ストーンチップ鋼板屋根		屋根材働き(参考)			
項番	メーカー	品名	種類	断熱材	吊子式	DT1	DT2	DY5	DK1	働き長さ	働き幅	対応ラック (mm)	適合金具選定理由
145	㈱セキノ興産	アポローフ 200	横葺_つぶし			-	-	○	-		200	L340	断面図より_OK
146	㈱セキノ興産	アポローフ 230	横葺_つぶし			-	-	○	-		230	L340	断面図より_OK
147	㈱セキノ興産	ダンネツトップ 4-1Kタイプ	横葺_つぶし			-	-	○	-		220	L340	断面図より_OK
148	㈱セキノ興産	ダンネツトップ 4-1Nタイプ	横葺_つぶし	(○)		-	-	○	-		220	L340	断面図より_OK
149	㈱セキノ興産	ダンネツトップ 6-1Kタイプ	横葺_つぶし			-	-	○	-		220	L340	断面図より_OK
150	㈱セキノ興産	ダンネツトップ 6-1Nタイプ	横葺_つぶし	(○)		-	-	○	-		220	L340	断面図より_OK
151	㈱セキノ興産	ダンネツトップ 6-1Wタイプ	横葺_つぶし	○		-	-	○	-		275	L340	断面図より_OK
152	㈱セキノ興産	ダンネツトップ 8-1Kタイプ	横葺_つぶし	(○)		-	-	○	-		220	L340	断面図より_OK
153	㈱セキノ興産	ダンネツトップ 8-1Nタイプ	横葺_つぶし	(○)		-	-	○	-		220	L340	断面図より_OK
154	㈱セキノ興産	あやめ一文字	横葺_特殊			-	-	-	-		-	-	特殊形状_銅葺
155	㈱セキノ興産	本ハゼ銅一文字・和銅	横葺_特殊			-	-	-	-		-	-	特殊形状_銅葺
156	㈱セキノ興産	SLルーフ 3型	横葺_段葺			-	-	-	-		300	-	適合寸法外により不可
157	㈱セキノ興産	SLルーフ 7型	横葺_段葺	○	○	-	-	-	-		320	-	吊子式により不可
158	㈱セキノ興産	SLルーフ 8型	横葺_段葺	○	○	-	-	-	-		250	-	吊子式により不可
159	㈱セキノ興産	SLルーフ1型	横葺_段葺			-	-	○	-		190	L340	断面図より_OK
160	㈱セキノ興産	SLルーフ2型	横葺_段葺			-	-	○	-		220	L340	断面図より_OK
161	㈱セキノ興産	ダンネツトップS&S ルーフ	横葺_段葺	○		-	-	※	-		220	L340	断面図より_OK
162	㈱セキノ興産	ダンネツトップS&S ルーフワイド	横葺_段葺	○		-	-	※	-		270	L340	断面図より_OK
163	㈱セキノ興産	ダンネツトップ快適 美段15	横葺_段葺	○		-	-	-	-		262	-	適合寸法外により不可
164	㈱セキノ興産	柱目FLeX	横葺_段葺	○		-	-	○	-		280	L340	断面図より_OK
166	太平洋産業㈱	カレッツ TF遮熱plus	横葺_段葺	未確認		-	-	○	-		190	L340	断面図より_OK
167	太平洋産業㈱	カレッツ 遮熱plus	横葺_段葺	未確認		-	-	○	-		190	L340	断面図より_OK
170	太耀産業㈱	ルーフエナシャイン	横葺_段葺	○		-	-	-	-		256		屋根形状より_不可
171	竹田工業㈱	GMルーフ220	横葺_つぶし			-	-	○	-		220	L340	屋根形状より_OK
172	千代田鋼鉄工業㈱	GOKUルーフ	横葺_段葺	○		-	-	○	-		214	L340	断面図より_OK
173	千代田鋼鉄工業㈱	チヨダルーフ	横葺_段葺			-	-	○	-		182	L340	断面図より_OK

屋根材種類			屋根材備考			立平屋根		横葺屋根/ストーンチップ鋼板屋根		屋根材働き(参考)			
項番	メーカー	品名	種類	断熱材	吊子式	DT1	DT2	DY5	DK1	働き長さ	働き幅	対応ラック(mm)	適合金具選定理由
174	千代田鋼鉄工業(株)	チヨダルーフル more	横葺_段葺			-	-	○	-		182	L340	断面図より_OK
186	月星商事(株)	MS T2ルーフ	横葺_つぶし	(○)		-	-	○	-		190	L340	断面図より_OK
187	月星商事(株)	MS T2ワイド 220	横葺_つぶし	(○)		-	-	○	-		220	L340	断面図より_OK
188	月星商事(株)	MSタフルーフ	横葺_つぶし	(○)		-	-	○	-		190	L340	断面図より_OK
189	月星商事(株)	MSタフワイド 220	横葺_つぶし			-	-	○	-		220	L340	断面図より_OK
190	月星商事(株)	MSタフ段葺17	横葺_段葺	(○)		-	-	-	-		250	-	適合寸法外により不可
192	津熊鋼建(株)	平葺200	横葺_つぶし			-	-	○	-		200	L340	断面図より_OK
193	(株)鶴弥	レコルーフ	ストーンチップ 嵌合			-	-	○	-	1260	255	L340	実物より確認済み_OK (屋根材の補正が必要)
197	ディートレーディング(株)	ディプロII	ストーンチップ 嵌合			-	-	○	-	1300	362	L500	実物より確認済み_OK
198	ディートレーディング(株)	ディプロマット	ストーンチップ 嵌合			-	-	○	-	1125	350	L500	実物より確認済み_OK
199	ディートレーディング(株)	ディプロマットスター	ストーンチップ 嵌合			-	-	○	-	1300	362	L500	実物より確認済み_OK
206	ニチハ(株)	横暖ルーフ S	横葺_段葺	○		-	-	○	-		260	L340	断面図より_OK
207	ニチハ(株)	横暖ルーフ α S	横葺_段葺	○		-	-	○	-		260	L340	断面図より_OK
208	ニチハ(株)	横暖ルーフ α プレミアムS	横葺_段葺	○		-	-	○	-		260	L340	断面図より_OK
209	ニチハ(株)	横暖ルーフ きわみ	横葺_段葺	○		-	-	○	-		260	L340	実物より確認済み_OK
210	ニチハ(株)	横暖ルーフ ちぢみ	横葺_段葺	○		-	-	○	-		260	L340	断面図より_OK
211	ニチハ(株)	横暖ルーフ テラコッタ	横葺_段葺	○		-	-	○	-		260	L340	断面図より_OK
212	ニチハ(株)	横暖ルーフ ハイブリッド	横葺_段葺	○		-	-	○	-		260	L340	実物より確認済み_OK
213	ニチハ(株)	横暖ルーフ プレミアム	横葺_段葺	○		-	-	○	-		260	L340	断面図より_OK
214	ニチハ(株)	横暖ルーフ プレミアムS	横葺_段葺	○		-	-	○	-		260	L340	断面図より_OK
215	ニチハ(株)	横暖ルーフDX きわみ	横葺_段葺	○		-	-	-	-		300	-	適合寸法外により不可
216	ニチハ(株)	横暖ルーフ α	横葺_段葺	○		-	-	○	-		260	L340	実物より確認済み_OK
218	日鉄鋼板(株)	エバールーフ 横葺 ウッディー	横葺_段葺			-	-	○	-		190	L340	断面図より_OK
219	日鉄鋼板(株)	エバールーフ 横葺2型	横葺_段葺			-	-	-	-		300	-	適合寸法外により不可
220	日鉄鋼板(株)	エバールーフ 横葺6型	横葺_段葺	○		-	-	○	-		190	L340	断面図より_OK
221	日鉄鋼板(株)	エバールーフ 横葺3型	横葺_段葺	○	○	-	-	-	-		320	-	吊子式により不可

屋根材種類			屋根材備考			立平屋根		横葺屋根/ストーンチップ鋼板屋根		屋根材働き(参考)			
項番	メーカー	品名	種類	断熱材	吊子式	DT1	DT2	DY5	DK1	働き長さ	働き幅	対応ラック(mm)	適合金具選定理由
222	日鉄鋼板(株)	エバールーフ 横葺4型	横葺_段葺	○	○	-	-	-	-		250	-	吊子式により不可
223	日鉄鋼板(株)	エバールーフ 横葺5型	横葺_段葺	○		-	-	-	-		250	-	適合寸法外により不可
224	日鉄鋼板(株)	エバールーフ横葺1型 190	横葺_段葺			-	-	○	-		190	L340	断面図より_OK
225	日鉄鋼板(株)	エバールーフ横葺1型 220	横葺_段葺			-	-	○	-		220	L340	断面図より_OK
235	ビルトリアル(株)	GMルーフ220	横葺_つぶし			-	-	○	-		220	L340	断面図より_OK
236	福泉工業(株)	efルーフ	横葺_段葺	○		-	-	○	-		265	L340	断面図より_OK
237	福泉工業(株)	MFシルキー	横葺_段葺	○		-	-	○	-		265	L340	断面図より_OK
238	福泉工業(株)	シルキーG2	横葺_段葺	○		-	-	○	-		267	L340	屋根形状より_OK
239	北長金日米建材(株)	180フラット型・M型	横葺_段葺			-	-	-	-		180	-	断面形状・詳細不明の為
240	北長金日米建材(株)	210S 落雪防止屋根	横葺_段葺			-	-	-	-		210	-	断面図より_不可
241	北長金日米建材(株)	定尺横葺G型303	横葺_段葺			-	-	-	-		303	-	断面形状・詳細不明の為
244	ヤマキ工業(株)	Y-3200	横葺_段葺			-	-	-	-		250	-	断面図より_不可
246	(株)三原商店	横葺 300W	横葺_つぶし			-	-	-	-		300		屋根形状より_不可
247	(株)三原商店	横葺 370W	横葺_段葺			-	-	○	-		370	L500	断面図より_OK ※部分吊子の場合は、設置不可
248	(株)メタル建材	一文字ラビー	横葺_段葺	未確認		-	-	-	-		193	-	断面形状・詳細不明の為
249	(株)メタル建材	エテルナ	横葺_段葺	○		-	-	○	-		256	L340	実物より確認済み_OK
250	(株)メタル建材	リファーナ	横葺_段葺			-	-	○	-	2424	256	L340	実物より確認済み_OK
253	山内金属(株)	一文字はやぶき	横葺_つぶし		○	-	-	-	-		-	-	吊子式により不可
254	山内金属(株)	リフォーム屋根材はればれ	横葺_つぶし			-	-	-	-		-	-	断面形状・詳細不明の為
255	山内金属(株)	シャードンルーフ12	横葺_段葺	○	○	-	-	-	-		220	-	吊子式により不可
256	山内金属(株)	シャードンルーフ20	横葺_段葺	○	○	-	-	-	-		230	-	吊子式により不可
258	(株)吉岡	ウッドピースグランデ15	横葺_段葺			-	-	※	-		220	L340	実物より確認済み_OK
259	(株)吉岡	ウッドピースグランデ8	横葺_段葺			-	-	※	-		224	L340	断面図より_OK
263	(株)淀川製鋼所	ヨドルーフ220	横葺_段葺	○	○	-	-	-	-		220	-	吊子式により不可
264	(株)淀川製鋼所	ヨドルーフ横葺 カバーレス182E	横葺_段葺	○		-	-	○	-		182	L340	断面図より_OK
265	(株)淀川製鋼所	ヨドルーフ横葺 ライトフラット182	横葺_段葺	○		-	-	○	-		182	L340	断面図より_OK

屋根材種類			屋根材備考			立平屋根		横葺屋根/ストーンチップ鋼板屋根		屋根材働き(参考)			
項番	メーカー	品名	種類	断熱材	吊子式	DT1	DT2	DY5	DK1	働き長さ	働き幅	対応ラック (mm)	適合金具選定理由
266	㈱淀川製鋼所	ヨドルーフ横葺 290	横葺_段葺	○	○	-	-	-	-		290	-	吊子式により不可
267	㈱淀川製鋼所	ヨドルーフ横葺 350	横葺_段葺	○	○	-	-	-	-		350	-	吊子式により不可
268	㈱淀川製鋼所	ヨドルーフ横葺220 カバーレス	横葺_段葺	○	○	-	-	-	-		220	-	吊子式により不可
269	㈱淀川製鋼所	ヨドルーフ横葺250	横葺_段葺	○	○	-	-	-	-		250	-	吊子式により不可
270	㈱淀川製鋼所	ヨドルーフ横葺250 カバーレス	横葺_段葺	○	○	-	-	-	-		250	-	吊子式により不可
288	㈱ルーフトイルグループジャパン (旧:ROSS/テイルコア)	CFスレート (旧名:メトロシングル/メトロスレート)	ストーンチップ 嵌合			-	-	○	-	1250	255	L340	断面図より_OK
293	㈱ルーフトイルグループジャパン (旧:ROSS/テイルコア)	CFシェイク	ストーンチップ 嵌合			-	-	○	-	1260	370	L500	実物より確認済み_OK (屋根材の補正が必要)
294	㈱ルーフトイルグループジャパン (旧:ROSS/テイルコア)	CFシングル	ストーンチップ 嵌合			-	-	○	-	1260	370	L500	実物より確認済み_OK (屋根材の補正が必要)
295	㈱ルーフトイルグループジャパン (旧:㈱イコタイル)	アイシングル	ストーンチップ 嵌合			-	-	○	-	1235	372	L500	断面図より_OK
297	㈱ルーフトイルグループジャパン (旧:㈱イコタイル)	アイシェイク	ストーンチップ 嵌合			-	-	○	-	1235	372	L500	断面図より_OK
298	㈱ルーフトイルグループジャパン (旧:㈱イコタイル)	アイパネル	ストーンチップ 嵌合			-	-	○	-	1232	371	L500	断面図より_OK